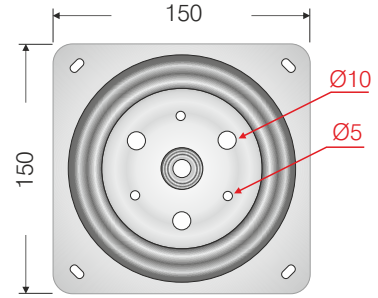
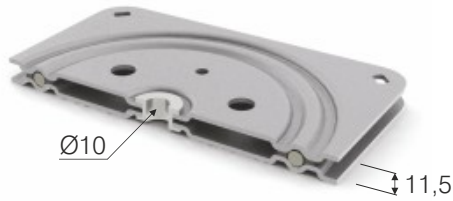
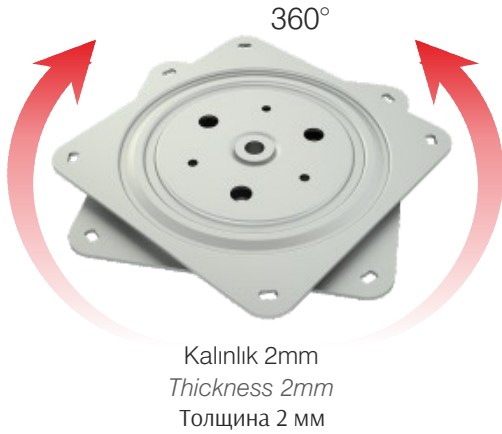
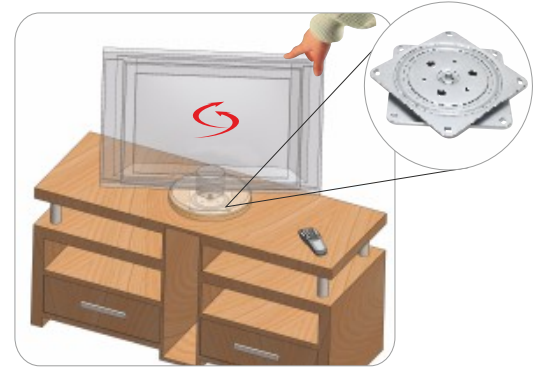


SİPARİŞ KODU ORDER CODE АРТИКУЛ	KOD CODE КОД	AÇIKLAMA DESCRIPTION / НАИМЕНОВАНИЕ	D	F	Ad / Pcs шт.	
					LxWxH kg	Ad / Pcs шт.
106-01-02	0016M	Kare metal tv altı Metal turntable set - square type Поворотный механизм под тв малый	15x150	403	29 x 15,5 x 16,5 17,950 kg	25



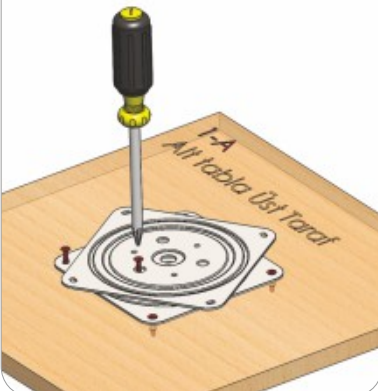
Taşıma Kapasitesi: 140 kg
Load capacity : 140 kg
Нагрузочная способность 140 кг



1. Adım: Step 1:

Sacı alt suntaya 7 vida ile şekildeki gibi bağlayın.
Fasten steel to lower chipboard with 7 screws as shown.

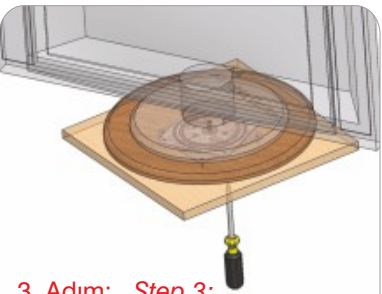
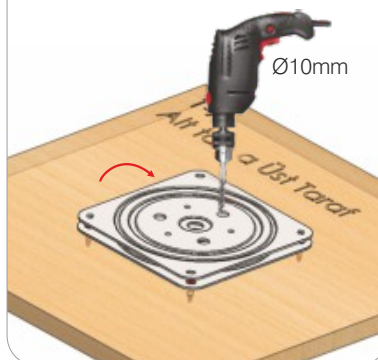
Шаг 1 : Пластину прикрепите к нижней панели при помощи 7 шурупов, как показано на рисунке



2. Adım: Step 2:

Sacı çevirerek sunta'yı Ø10mm matkap ile boydan boy delin.
Turn the sheet and drill the chipboard thoroughly with Ø10mm.

Шаг 2 : Поворачивая пластину, просверлите ДСП панели подставки насквозь сверлом Ø10mm



3. Adım: Step 3:

2. sacı şekildeki gibi TV altı suntasına 3 vida ile bağlayın. (Ø10mm delik, montaj deliklerine ulaşmak içindir.)

Fasten the second steel to TV base chipboard with three screws as shown. (Ø10mm hole is for reaching to related holes)

Шаг 3 Прикрепите пластину с обратной стороны ДСП 7 винтами через соответствующие отверстия Ø10mm