
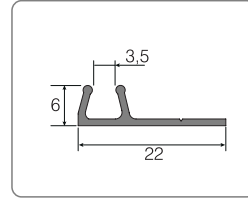
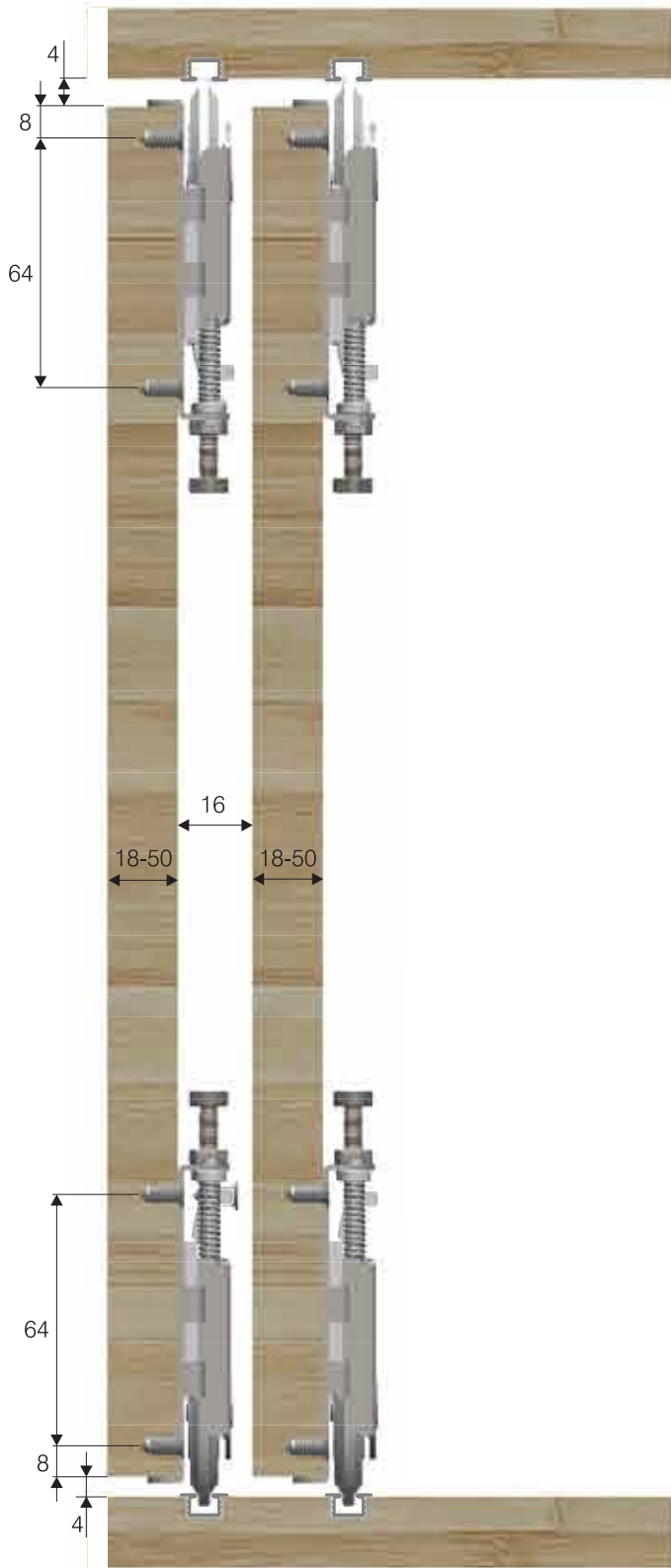
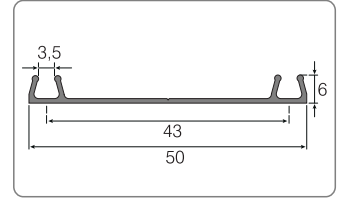


SİPARİŞ KODU ORDER CODE Артикул	KOD CODE КОД	AÇIKLAMA DESCRIPTION / НАИМЕНОВАНИЕ	F			
101-99-72	ZETA-MS80	Sürme Kapak Makarası Sliding door roller Ролик раздвижной двери	601	39 x 29 x 31	17,900 kg	100 Ad Pcs ШТ
102-91-51	0238	Stoplama Plastiği Plastic stopper Пластиковый замедлитель	303	34,5 x 24,5 x 18,5	8,100 kg	100 Ad Pcs ШТ

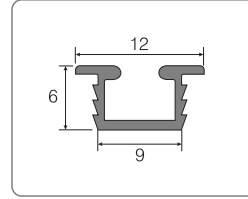




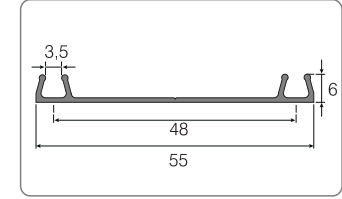
AL220BT



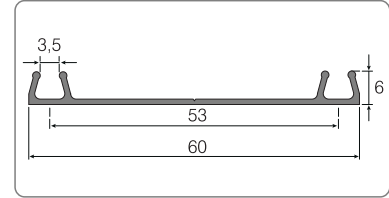
AL500BT



AL129BT



AL550BT



AL600BT

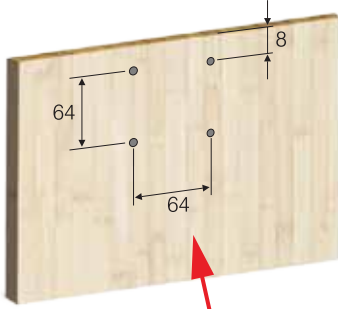
ÜRÜN ÖZELLİKLER
PRODUCT SPECIFICATIONS
ОСНОВНЫЕ ХАРАКТЕРИСТИКИ ПРОДУКТА

- 18mm 'den 22mm 'ye kadar farklı kapak kalınlıklarına göre ayarlanabilir.
- 80 Kg taşıma kapasitelidir.
- 2 ve 3 kaplı sistemlerde uygulanabilir.

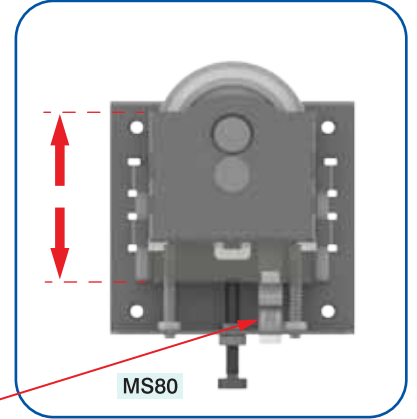
- Available from 18mm up to 22mm for different door thicknesses.
- Carrying capacity is 80 kg
- Available for 2 and 3 door systems

- Возможность использования дверных панелей от 18 до 22 мм толщиной.
- Системы рассчитаны на двери весом до 80 кг.
- Возможность установления систем с использованием 2 и 3 дверей.

ZETAMS80



- * MS80 makaralarda hareketli makaranın kapalı pozisyonda kalmasını sağlayacak mandal sistemi vardır. Kapağın yerine konulmasından sonra mandalın üstüne basıldığı zaman makaranın ray üzerine girmesi sağlanır.
- * MS80 roller has lock pin to make moving roller as constant. After the door is assembled, MS80 roller is fitted inside the rail by pushing on the lock pin
- * В роликах MS80 имеется прижимная система для фиксации ролика в неподвижном состоянии. После размещения ролика на крышке и нажатии на фиксирующую защелку ролик будет зафиксирован на направляющей.



Tutucu mandal
Lock pin
фиксирующая защелка

